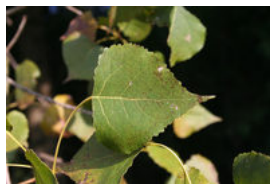


RANDONATURE.CH

Guide botanique

Peuplier noir (*Populus nigra*)

Famille: Aceraceae



Fleurs: Les fleurs mâles et femelles, tous deux des chatons sont portés par des individus différents. Les chatons mâles sont d'abord grisâtres puis rouge pourpre. Les chatons femelles, plus longs sont quant à eux verts.

Feuilles: Feuilles alternes, triangulaires arrondies. Elles sont de couleur vert, brillantes dessus à bord finement denté. Les feuilles sont portées par un long pétiole.

Tiges: Arbre atteignant 30 m de haut. Les jeunes rameaux sont jaunâtres et "ridés". En vieillissant l'écorce devient grise puis noirâtre, laissant apparaître des crevasses longitudinales.

Fruits: Graines cotonneuses.

Habitat: Forêts humides, parcs et jardins de l'étage collinéen. Il est également possible de les rencontrer à l'étage montagnard.

Confusions: Aucune confusions possible dans les espèces décrites sur Randonature.ch

Protection: Cette plante n'est protégée en Suisse. Dans les endroits où elle n'est pas protégée, n'en cueillez pas si vous n'en voyez pas beaucoup dans les environs. Essayez également de ne pas cueillir plusieurs fleurs sur une même plante, cela facilitera sa survie.

A savoir: Le peuplier noir s'hybride facilement avec d'autres espèces, dont les nombreux types de peupliers utilisés pour l'ornement. Ce phénomène entraîne donc une pollution génétique amenant la disparition de l'espèce «pure».

